



Wiek 5 lat

Nr 88526



ROBO FROG

HOP, AIM & CATCH!

OSTRZEŻENIE:

Zagrożenie uduszeniem: Zestaw zawiera drobne elementy. Nie odpowiedni dla dzieci poniżej 3 lat.



Zużyte, całkowicie rozładowane baterie i akumulatory muszą być wyrzucane do specjalnie oznakowanych pojemników, oddawane do punktów przyjmowania odpadów specjalnych lub sprzedawcom sprzętu elektrycznego.



Zużyte urządzenia elektryczne są surowcami wtórnymi – niewolno wyrzucać ich do pojemników na odpady domowe, ponieważ mogą zawierać substancje niebezpieczne dla zdrowia ludzkiego i środowiska! Prosimy o aktywną pomoc w oszczędnym gospodarowaniu zasobami naturalnymi i ochronie środowiska naturalnego przez przekazanie zużytego urządzenia do punktu składowania surowców wtórnych - zużytych urządzeń elektrycznych."

Środki ostrożności:

Wyjmij baterię z zabawki, gdy nie jest używana.

Ostrzeżenie:

Zmiany lub modyfikacje tego urządzenia, które nie zostały wyraźnie zatwierdzone przez stronę odpowiedzialną za zgodność mogą unieważnić prawo użytkownika do obsługi sprzętu.

Środki ostrożności:

- Baterii jednorazowych nie wolno ładować.
- Akumulatory należy wyjąć z zabawki przed ładowaniem.
- Akumulatory należy ładować pod nadzorem osoby dorosłej.
- Nie należy mieszać różnych typów baterii lub baterii nowych i używanych.
- Należy używać wyłącznie zalecanych baterii tego samego lub równoważnego typu.
- Baterie należy wkładać z zachowaniem prawidłowej biegunowości. (+ i -)
- Wyczerpane baterie należy wyjąć z zabawki.
- Nie wolno zwierać zacisków zasilających.
- Nie mieszaj starych i nowych baterii.
- Nie mieszaj baterii alkalicznych, standardowych baterii (węglowo-cynkowych) i akumulatorów (nikiel-kadm).

Notatka:

- Podczas instalacji lub wymiany baterii zaleca się nadzór rodzicielski.
- Zaleca się wymianę baterii, gdy tylko funkcja ulegnie pogorszeniu.
- Należy zachować instrukcję i opakowanie, ponieważ zawiera ważne informacje.
- Użytkownicy powinni ściśle przestrzegać instrukcji obsługi podczas obsługi produktu.
- W środowisku z wyładowaniami elektrostatycznymi zabawka może działać nieprawidłowo i wymagać od użytkownika, aby ją zrestartować
- Nie używaj zabawki na metalowej powierzchni!

Czyszczenie i pielęgnacja:

- Zawsze wyjmuj baterie z zabawki, gdy nie jest używana przez dłuższy czas.

- Delikatnie wytrzyj zabawkę czystą wilgotną szmatką.
- Trzymaj zabawkę z dala od bezpośredniego światła słonecznego i/lub bezpośredniego ciepła.
- Nie zanurzaj zabawki w wodzie, która może uszkodzić podzespoły elektroniczne.




Oświadczenia FCC


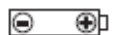

To urządzenie jest zgodne z częścią 15 przepisów FCC. Operacja podlega następującym warunkom.

- 1) to urządzenie nie może powodować szkodliwych zakłóceń
- 2) To urządzenie musi akceptować wszelkie odbierane zakłócenia, w tym zakłócenia, które mogą spowodować niepożądane działanie.

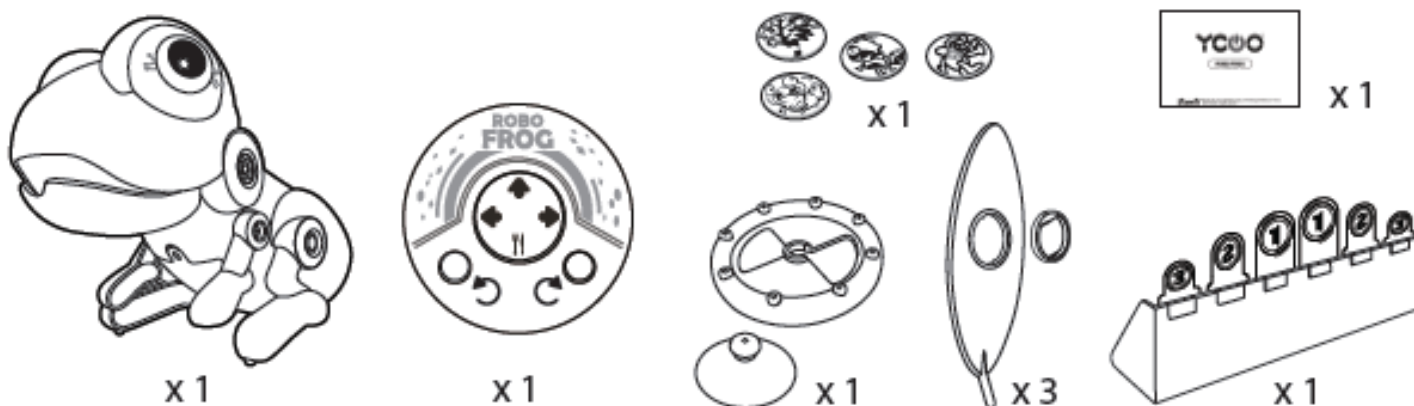
UWAGA: To urządzenie zostało przetestowane i uznane za zgodne z ograniczeniami dla Klasy B urządzenie cyfrowe, zgodnie z częścią 15 przepisów FCC. Limity te mają na celu zapewnienie rozsądnej ochrony przed szkodliwymi zakłóceniami w instalacji mieszkaniowej. Ten sprzęt generuje, wykorzystuje i może emitować częstotliwości i jeśli nie jest zainstalowana i używana zgodnie z instrukcją, może powodować szkodliwe zakłócenia w komunikacji radiowej. Nie ma jednak gwarancji, że zakłócenia nie wystąpią w konkretnej instalacji. Jeśli to urządzenie powoduje szkodliwe zakłócenia odbioru radiowego lub telewizyjnego, które można określić, włączając lub wyłączając sprzęt, zachęca się użytkownika do próby skorygowania zakłóceń przez jeden lub więcej z następujących środków:

- Zmień orientację lub położenie anteny odbiorczej.
- Zwiększ odległość między sprzętem a odbiornikiem.
- Podłącz urządzenie do gniazdka w innym obwodzie niż ten, do którego odbiornik jest podłączony.
- Skonsultuj się ze sprzedawcą lub doświadczonym technikiem radiowo-telewizyjnym w celu uzyskania pomocy.

-  Zasilanie Robo Frog:
 Klasyfikacja : DC 4,5 V / 4,8W
 Baterie : 3 x 1,5 V "AA"/LR6/AM3
 (Nie zawarte)

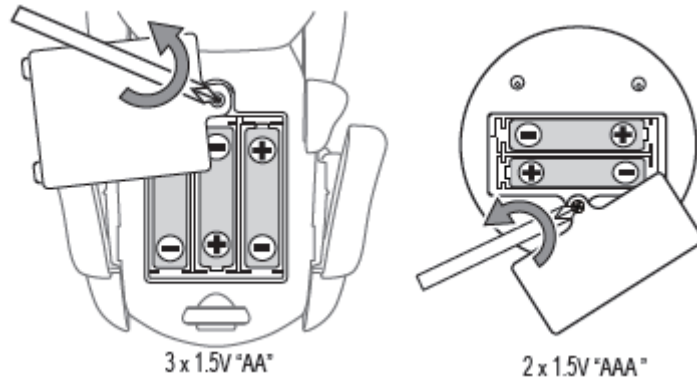
-  Zasilanie nadajnik :
 Klasyfikacja : DC 3 V / 1,5W
 Baterie : 2 x 1,5 V "AAA"/LR03/AM4
 (Nie zawarte)

1. ZAWARTOŚĆ ZESTAWU

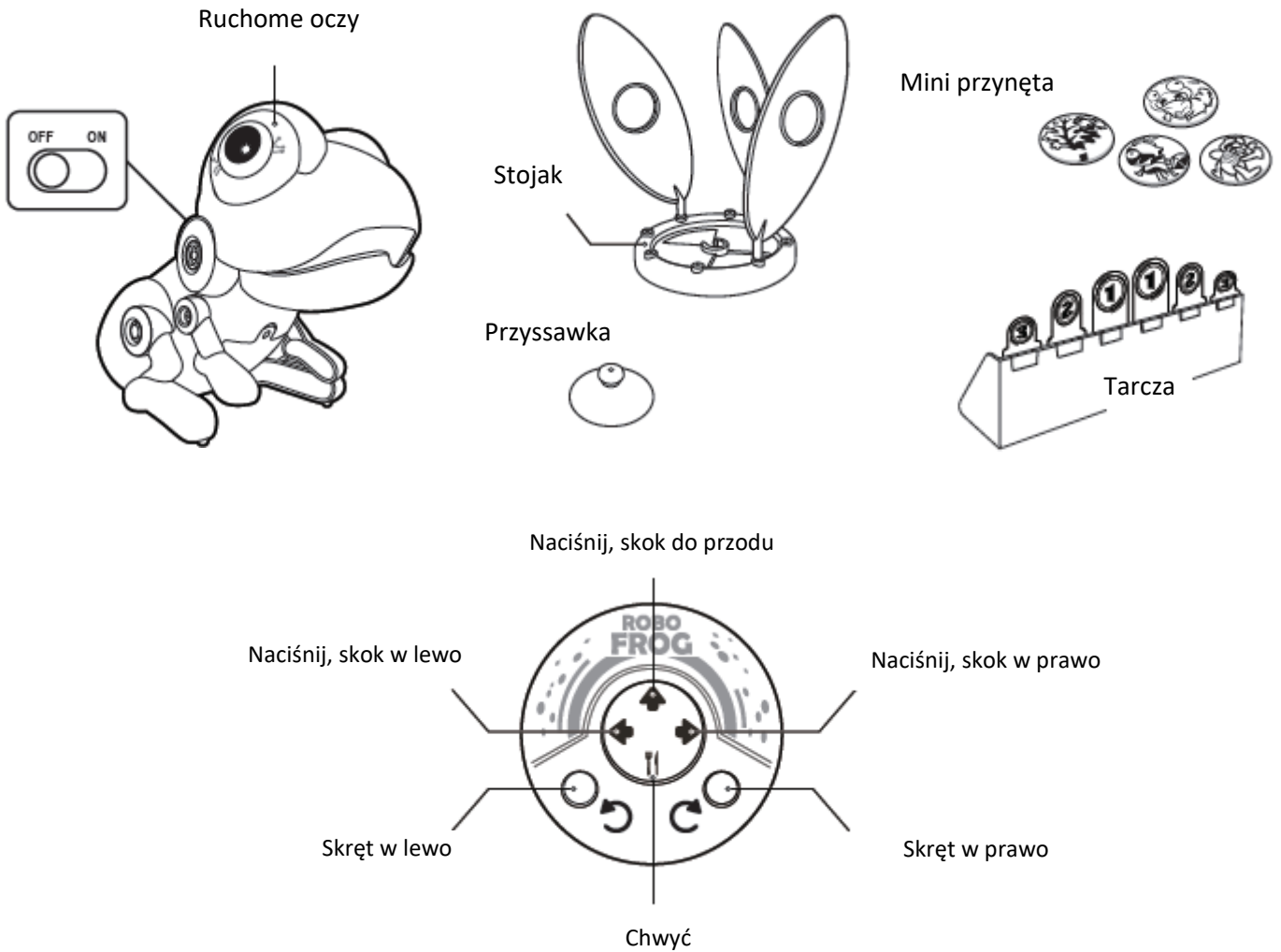


2. INSTALACJA BATERII

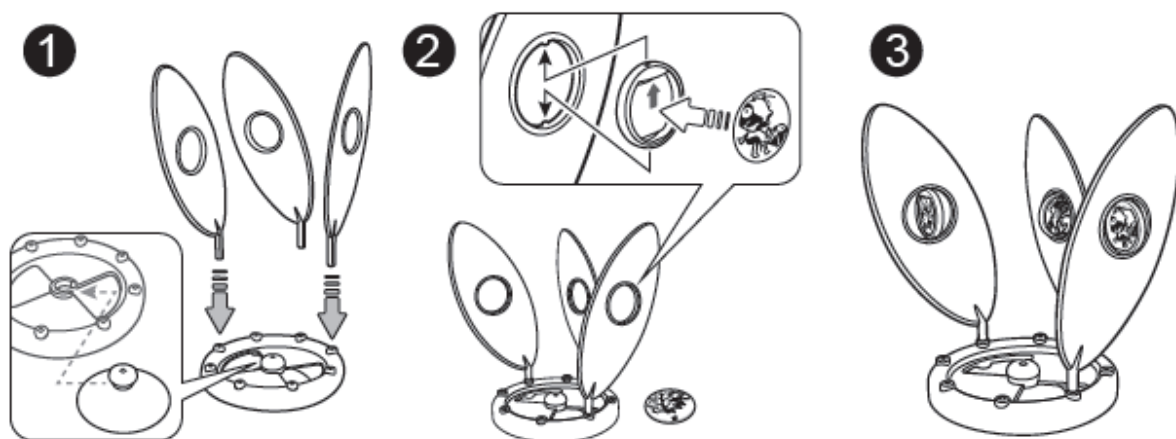
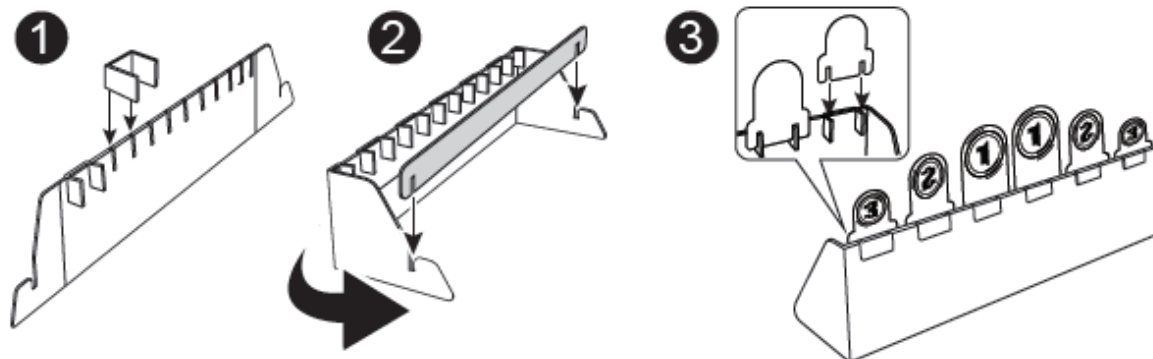
Upewnij się, że przełącznik zasilania jest w pozycji „OFF”.



3. IDENTYFIKACJA CZĘŚCI



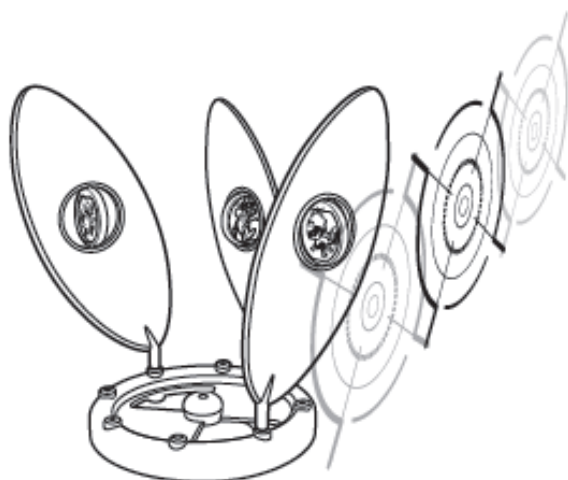
4. MONTAŻ AKCESORIÓW



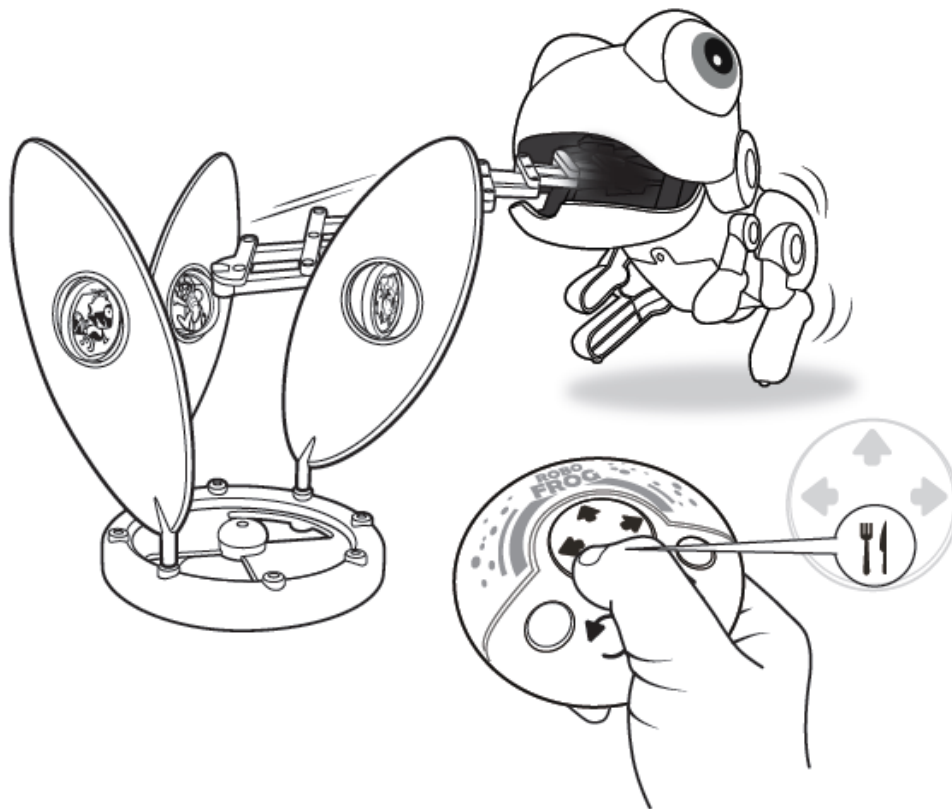
5. GRA POLOWANIE



Zacznij grać



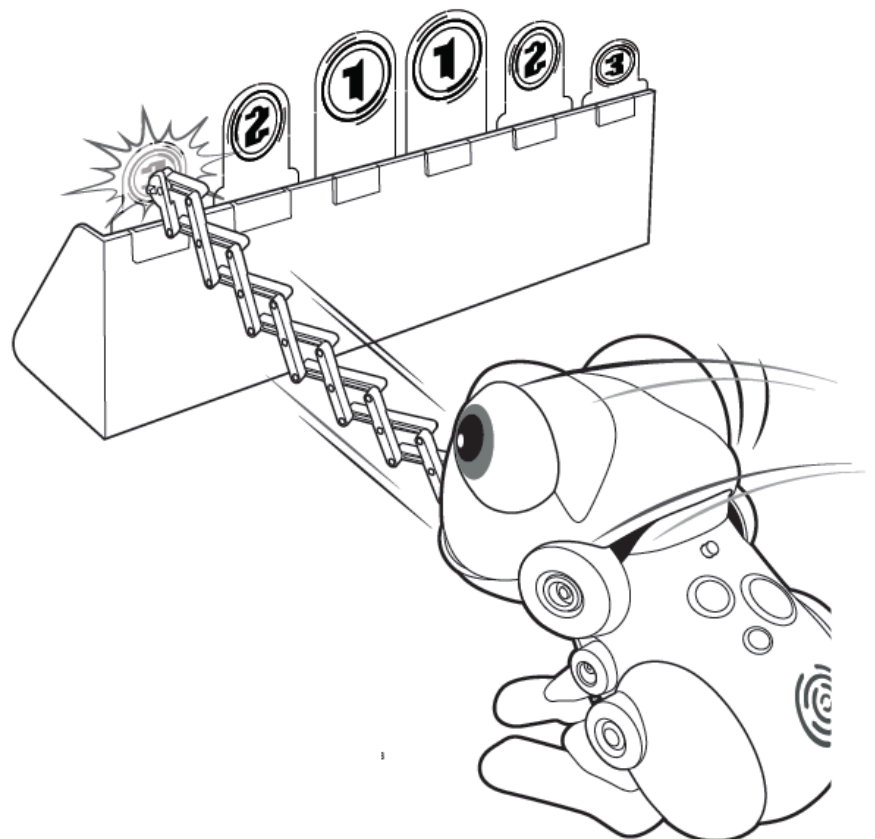
Masz 3 szanse na złapanie przynęty przez strzelający język!



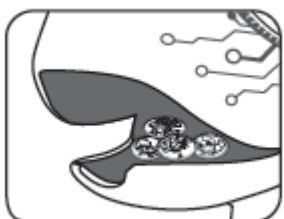
Naciśnij przycisk „Chwytać”, żaba wysunie język, żeby złapać przynętę!

6. GRA STRZELANIE DO CELU

Zdalnie steruj żabą, aby wycelować i wystrzelić jej język, prosto w cel!



Graj ze znajomymi, aby zobaczyć, kto zdobędzie najwyższe wyniki! Każdy gracz ma 6 szans na strzelenie do celu.



Trzymaj żabę do góry nogami, aby wyjąć mini przynętę.