

Wiek: 5+

TE 20257



### Ostrzeżenie!

**Zagrożenie uduszeniem:** Zestaw zawiera drobne elementy. Nieodpowiedni dla dzieci poniżej 3 roku życia.

## 360 CROSS

Należy zachować instrukcję i opakowanie, ponieważ zawiera ważne informacje.

**OSTRZEŻENIE !** Nie nadaje się dla dzieci poniżej 3 roku życia. Zawiera małe części, które można odłączyć i połknąć. Ryzyko uduszenia. **ZACHOWAJ OSTROŻNOŚĆ:** Zastrzegamy sobie prawo do zmian w kolorystyce i szczegółach technicznych. WYPRODUKOWANO W CHINACH. Niniejszym Silverlit Toys Manufactory Ltd oświadcza, że: Urządzenia radiowe typu SK17032 są zgodne z Dyrektywą 2014/53/UE. Pełny tekst deklaracji zgodności UE jest dostępny pod następującym adresem internetowym: [www.silverlit.com/a/certyfikat](http://www.silverlit.com/a/certyfikat)

#### Instalacja baterii w nadajniku:

- 1 - Otwórz komorę baterii.
- 2 - Włóż baterie przestrzegając biegunowości + i –.
- 3 - Zabezpiecz przegródkę baterii za pomocą przestonki.

#### Instalowanie baterii w pojeździe:


- 1 - Upewnij się, że przełącznik ON/OFF jest ustawiony w pozycji OFF.
- 2 - Otwórz komorę baterii.
- 3 - Włóż baterie AA, przestrzegając biegunowości + i –.
- 4 - Zabezpiecz przegródkę baterii za pomocą przestonki.

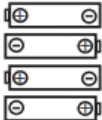
#### Start:

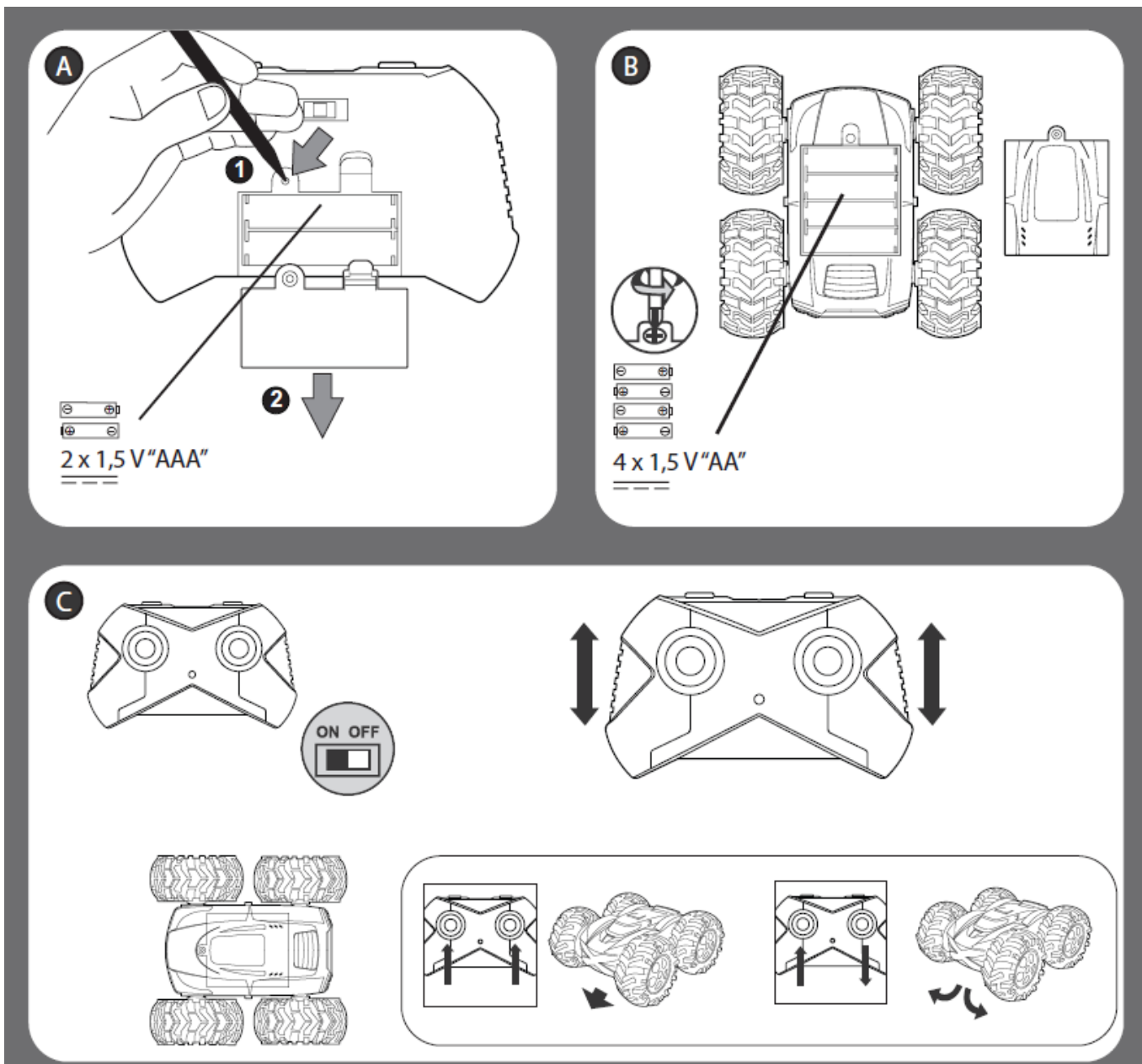
- 1 - Uruchom samochód.
- 2 - Aby przesunąć samochód do przodu lub do tyłu, naciśnij dźwignię przepustnicy do przodu lub do tyłu lub naciśnij spust (w zależności od modelu).
- 3 - Aby skręcić pojazdem w lewo lub w prawo, przesun dźwignię kierownicy w lewo lub prawo. W zależności od modelu, obróć kierownicę lub przesun 2 dźwignie w przeciwnych kierunkach.
- 4 - Aby zatrzymać pojazd, zwolnij dźwignię przepustnicy.
- 5 - Aby uzyskać najlepszą wydajność, zawsze skieruj antenę w stronę samochodu.

#### Rozwiązywanie problemów :

- Upewnij się, że zasilanie pojazdu jest włączone.
- Upewnij się, że baterie w nadajniku i pojeździe są wystarczająco naładowane.
- Sprawdź, czy baterie w nadajniku i pojeździe są włożone z właściwą polaryzacją.
- Sprawdź, czy odległość między nadajnikiem a pojazdem nie przekroczy 25m.
- Dwa lub więcej pojazdów o tej samej częstotliwości będzie się wzajemnie zakłócać. W takim przypadku przenieś się w inne miejsce lub spróbuj za chwilę.

 Zasilanie nadajnika:  
DC 3 V / 0.5 W ; 2 x 1,5 V "AAA" / LR03 / AM4  
Nie dołączone do zestawu

 Zasilanie pojazdu  
DC 6 V / 9 W ; 4 x 1,5 V "AA" / LR6 / AM3  
Nie dołączone do zestawu



**Bezpieczeństwo:**

Podczas użytkowania wewnętrzna moc w obwodzie elektrycznym może być dość wysoka (na przykład podczas obrotu o 360 stopni). W takim przypadku obwód bezpieczeństwa wyłączy pojazd na około 1 minutę. W tym czasie samochód nie będzie reagował na sygnały z nadajnika. Nie jest to wada, ale środek bezpieczeństwa, mający na celu ochronę obwodów elektronicznych. Po tym czasie samochód wznowi normalną pracę.

Działanie produktu może być zakłócone polem elektromagnetycznym. W takim przypadku wyłącz zabawkę i włącz ponownie, wykonując polecenia z instrukcji obsługi. Jeśli działanie nie poprawi się, zmień lokalizację i baw się zabawką w innym miejscu.

**Ostrzeżenia / Środki bezpieczeństwa:**

- Rodzicu, przeczytaj instrukcję razem z dzieckiem zanim skorzystacie z zabawki po raz pierwszy.
- Zanim podniesiesz pojazd z ziemi, zatrzymaj go za pomocą zdalnego pilota.
- Nie zbliżaj rąk, włosów i części ubrania do zabawki podczas zabawy.
- Nie używaj zabawki na ulicy. Unikaj zderzeń z ludźmi, zwierzętami i meblami.
- Uwaga – Jakakolwiek własna modyfikacja zabawki niedozwolona w Deklaracji Zgodności skutkuje utratą gwarancji na zabawkę.
- Nie wkładaj kabelek do otworów gniazdek z prądem elektrycznym.
- Transformator lub ładowarka używana z zabawką powinna być regularnie sprawdzana pod kątem uszkodzeń sznura, wtyczki, obudowy i innych części, w przypadku takich uszkodzeń nie wolno ich używać, dopóki uszkodzenie nie zostanie naprawione.
- Samochód zawiera niewymienialną baterię.

**Ostrzeżenia dotyczące baterii:**

- Nie ładuj baterii nieprzeznaczonych do ładowania.
- Baterie ładowalne muszą zostać wyjęte przed rozładowaniem (tylko pilot).
- Baterie ładowalne należy ładować pod nadzorem dorosłych.
- Nie łącz różnych typów baterii i baterii nowych ze starymi (tylko pilot).
- Nie łącz różnych typów baterii oraz baterii starych z nowymi (tylko pilot).
- Nie łącz baterii alkalicznych, standardowych baterii (węglowo-cynkowych) i akumulatorów baterie (niklowo-kadmowe) - tylko pilot.
- Używaj tylko rekomendowanego rodzaju baterii lub ich zamienników.
- Przy podłączaniu baterii, zwracaj uwagę na ich biegunowość (+ i -).
- Zużyte baterie wyjmij z zabawki (tylko pilot).
- Zacisków zasilania nie należy zwierać.

**Konserwacja i czyszczenie:**

- Zawsze wyjmuj baterie z zabawki, gdy nie jest używana przez długi czas.
- Czyść zabawkę delikatnie czystą szmatką.
- Trzymaj zabawkę z dala od źródeł ciepła.
- Nie zanurzaj zabawki w wodzie – może to spowodować uszkodzenie podzespołów elektronicznych.
- Wymień baterie, kiedy są na wyczerpaniu.
- Używaj zabawki w temperaturze 5 – 35 stopni C.