

X-CRAWLER

INSTRUCTIONS

5+

EXOST™



Wiek: 5 lat +

Nr TE 20634

Zachowaj instrukcję na przyszłość, ponieważ zawiera ważne informacje.



OSTRZEŻENIE:

Zagrożenie uduszeniem: Zestaw zawiera drobne elementy. Nie odpowiedni dla dzieci poniżej 3 lat.



Zużyte, całkowicie rozładowane baterie i akumulatory muszą być wyrzucane do specjalnie oznakowanych pojemników, oddawane do punktów przyjmowania odpadów specjalnych lub sprzedawcom sprzętu elektrycznego.

Działanie produktu może być zakłócone polem elektromagnetycznym. W takim przypadku wyłącz zabawkę i włącz ponownie, wykonując polecenia z instrukcji obsługi. Jeśli działanie nie poprawi się, zmień lokalizację i baw się zabawką w innym miejscu.



Zużyte urządzenia elektryczne są surowcami wtórnymi – niewolno wyrzucać ich do pojemników na odpady domowe, ponieważ mogą zawierać substancje niebezpieczne dla zdrowia ludzkiego i środowiska! Prosimy o aktywną pomoc w oszczędnym gospodarowaniu zasobami naturalnymi i ochronie środowiska naturalnego przez przekazanie zużytego urządzenia do punktu składowania surowców wtórnych - zużytych urządzeń elektrycznych."

Produkt spełnia normy 2009/48/EC

Fabryka Silverlit Toys Mfy Ltd.
Rm 1102, 98 Granville
Road, Kowloon,
Hong Kong

ŚRODKI BEZPIECZEŃSTWA/ OSTRZEŻENIA:

- Rodzicu, przeczytaj instrukcję razem z dzieckiem zanim skorzystanie z zabawki po raz pierwszy.
- Zanim podniesiesz pojazd z ziemi zatrzymaj go za pomocą zdalnego pilota.
- Nie zbliżaj rąk, włosów i części ubrania do zabawki podczas zabawy.
- Nie używaj zabawki na ulicy. Unikaj zderzeń z ludźmi, zwierzętami i meblami.
- Uwaga – Jakakolwiek własna modyfikacja zabawki niedozwolona w Deklaracji Zgodności skutkuje utratą gwarancji na zabawkę.

- Nie wkładaj kabelków do otworów gniazdek z prądem

OBWÓD BEZPIECZEŃSTWA:

Podczas użytkowania moc wewnętrzna w obwodzie elektrycznym może być dość wysoka (na przykład podczas wirowania 360). W takim przypadku obwód bezpieczeństwa zostanie wyłączony na około 1 minutę. W tym czasie samochód nie będzie reagował na sygnały z nadajnika. To nie jest wada, ale bezpieczeństwo środek do ochrony obwodów elektronicznych. Po tym okresie samochód wznowi normalną eksploatację.

Ostrzeżenia dotyczące baterii:

- Nie ładować baterii nieprzeznaczonych do ładowania.
- Baterie akumulatory, przeznaczone do ładowania, wyjąć z zabawki do naładowania.
- Baterie akumulatory ładować pod nadzorem dorosłych.
- Nie łączyć różnych typów baterii oraz baterii starych z nowymi.
- Używać tylko rekomendowanego rodzaju baterii lub ich zamienników.
- Przy podłączaniu baterii, zwracać uwagę na ich polaryzację.
- Zużyte baterie wyjąć z zabawki.
- Nie łączyć terminali baterii, nie łączyć baterii alkalicznych, standardowych, oraz akumulatorów.

Konserwacja i czyszczenie:

- Zawsze wyjmuj baterie z zabawki, gdy nie jest używana przez długi czas.
- Czyść zabawkę delikatnie czystą szmatką.
- Trzymaj zabawkę z dala od źródeł ciepła.
- Nie zanurzaj zabawki w wodzie – może to spowodować uszkodzenie podzespołów elektronicznych.
- Wymień baterie kiedy są na wyczerpaniu.
- Używaj zabawki w temperaturze 5 – 35 stopni C.
- Kategoria odbiornika 3.
- Oświadczenie dotyczące ładowarki :
- Nie używaj ładowarki, jeśli została uszkodzona.
- Ten produkt może być używany tylko z zalecaną ładowarką.

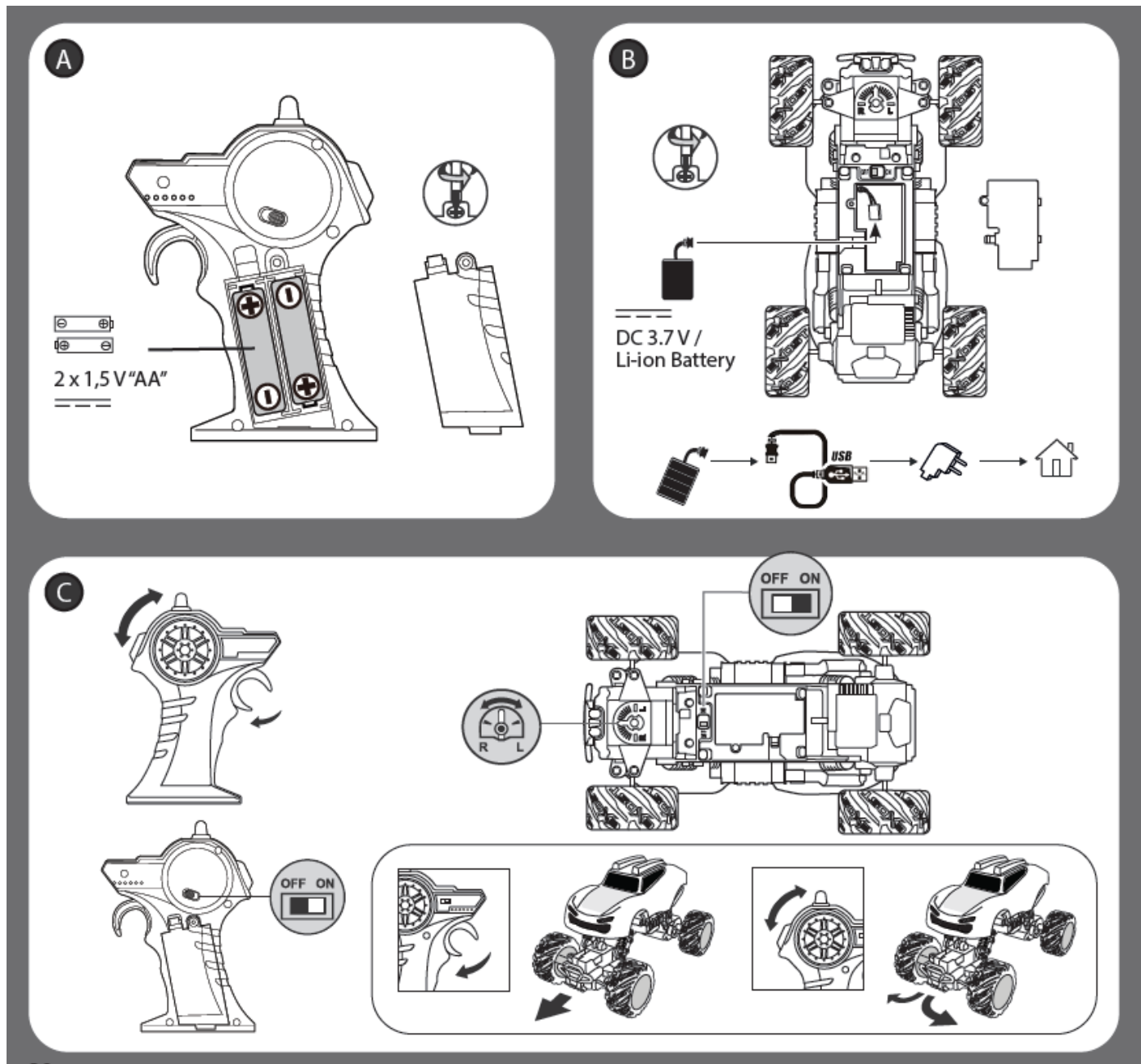
Niniejszym Silverlit Toys Manufaktura Ltd oświadcza, że typ urządzenia radiowego SK17042 jest zgodny z wymogami dyrektywy 2014/53/EU. Pełny tekst deklaracji zgodności UE jest dostępny pod następującym adresem internetowym: www.silverlit-dumel.pl



Zasilanie nadajnika:
DC 3 V / 0.5 W ; 2 x 1,5V AA/ LR03/ AM4
Nie zawarte w zestawie



Zasilanie pojazdu:
DC 3,7V / 9 W ; 600mAh / Li-ion Battery
Zawarte w zestawie



A. Instalowanie baterii w nadajniku:

- 1 - Otwórz komorę baterii.
- 2 - Włóż baterie, przestrzegając biegunowości + i -.
- 3 - Załóż pokrywę

B. Instalowanie akumulatora pojazdu:

- 1 - Upewnij się, że przełącznik ON/OFF jest ustawiony w pozycji OFF.
- 2 - Otwórz komorę baterii.
- 3 - Podłącz akumulator do pojazdu.
- 4 - Załóż pokrywę.

C. Start

1 - Uruchom samochód.

2 - Aby przesunąć samochód do przodu lub do tyłu, naciśnij dźwignię przepustnicy do przodu lub do tyłu lub naciśnij spust (w zależności od modelu).

3 - Aby skręcić pojazdem w lewo lub w prawo, przesun dźwignię kierownicy odpowiednio w lewo lub prawo (w zależności od modelu) lub przesun 2 dźwignie w przeciwnych kierunkach, aby skręcić.

4 - Aby zatrzymać pojazd, zwolnij dźwignię przepustnicy.

5 - Jeśli samochód ma tendencję do samodzielnego dryfowania w lewo lub w prawo, przesun trymer (pod samochodem) odpowiednio w prawo lub w lewo do regulacji układu kierowniczego.

6 - Aby uzyskać najlepszą wydajność, zawsze skieruj antenę w stronę samochodu.

ROZWIĄZYWANIE PROBLEMÓW :

- Upewnij się, że zasilanie pojazdu jest włączone.

- Upewnij się, że baterie w nadajniku i pojeździe są wystarczająco naładowane.

- Sprawdź, czy baterie w nadajniku i pojeździe są włożone z właściwą polaryzacją.

- Sprawdź, czy odległość między nadajnikiem a pojazdem nie przekroczy 25m.

- Dwa pojazdy o tej samej częstotliwości będą się wzajemnie zakłócać. W takim przypadku przenieś się w inne miejsce lub spróbuj za chwilę.