

Wiek: 5+

Nr: TE 20251



Ostrzeżenie!

Zagrożenie uduszeniem: Zestaw zawiera drobne elementy. Nieodpowiedni dla dzieci poniżej 3 roku życia.

STORM

Zachowaj instrukcję na przyszłość, ponieważ zawiera ważne informacje.

- Kategoria odbiornika 3.

Ten produkt działa na częstotliwości 27 lub 40 MHz, należy zapoznać się z etykietą na zabawce, aby uzyskać dokładne informacje.

Zakres pasma częstotliwości dla wersji 27 MHz: 26,957 - 27,283 MHz

Zakres pasma częstotliwości dla wersji 40 MHz: 40,66 - 40,7 MHz

Maksymalna moc częstotliwości radiowej dla obu częstotliwości: <10 mW



Zasilanie nadajnika:

DC 3V / 0.5 W ; 2 x 1,5 V „AA” / LR6 / AM3

Niezawarte w zestawie.



Zasilanie samochodu:

DC 6V / 7 W ; 4 x 1,5 V „AAA” / LR03 / AM4

Niezawarte w zestawie.

A. Instalowanie baterii w nadajniku:

- 1 – Otwórz przesłonkę na baterie.
- 2 – Włóż dwie baterie zgodnie z oznaczeniem biegunowości + i -.
- 3 - Zabezpiecz przegródkę baterii za pomocą przesłonki.

B. Instalowanie baterii w pojeździe:

- 1 - Upewnij się, że przełącznik ON / OFF jest ustawiony w pozycji OFF.
- 2 - Zdejmij pokrywę komory baterii.
- 3– Włóż cztery baterie zgodnie z oznaczeniem biegunowości + i -.
- 4 - Zabezpiecz przegródkę baterii za pomocy przesłonki.

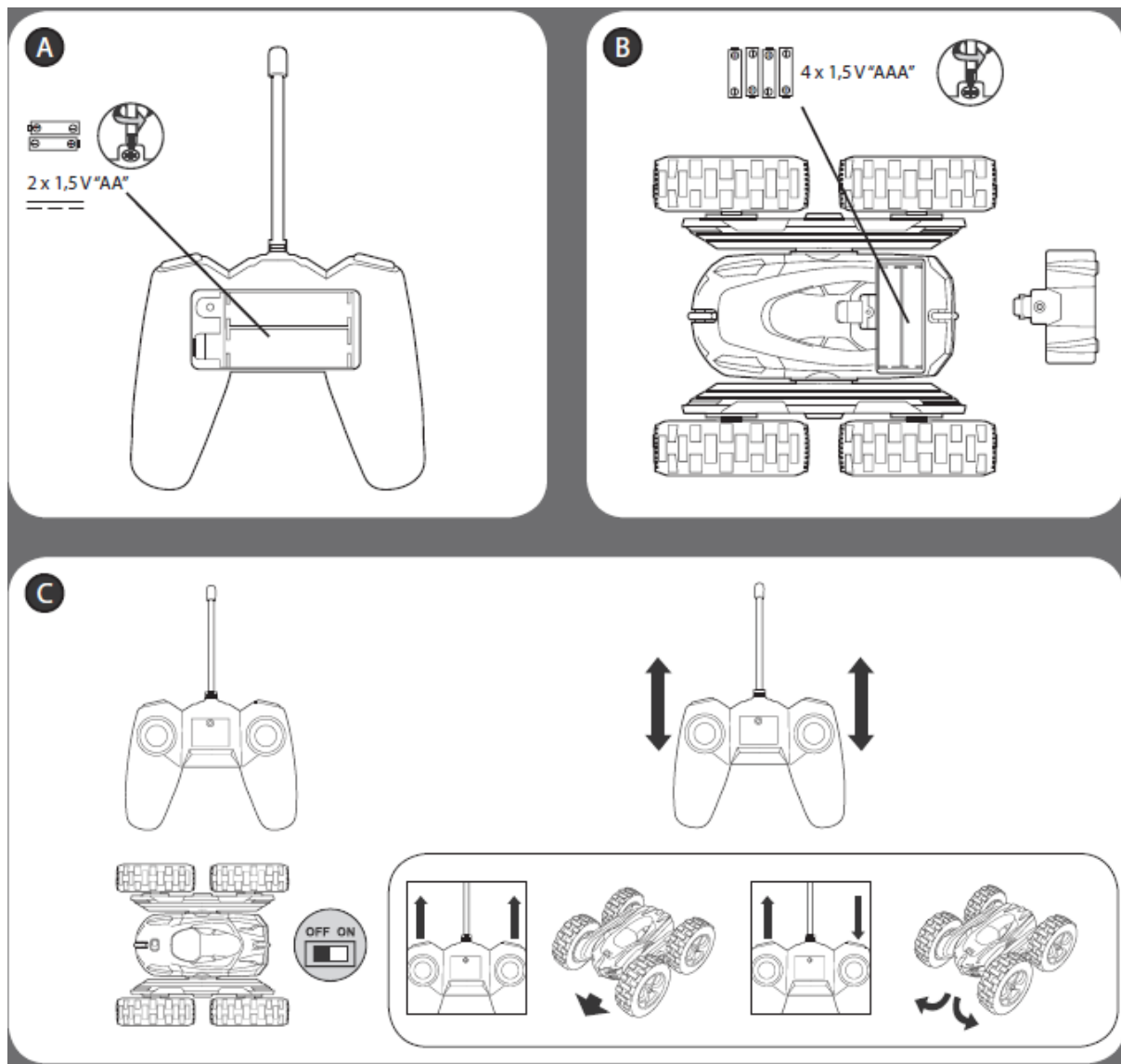
C. Start:

- 1 - W razie potrzeby przykręć antenę do nadajnika.
- 2 - Rozsuń antenę. Włącz samochód.
- 3 - Aby przesunąć samochód do przodu, przesun dźwignię przepustnicy w przód; Aby przesunąć samochód do tyłu, przesun dźwignię przepustnicy w tył.
- 4 - Aby skrócić pojazdem w lewo lub w prawo, przesun dźwignię kierowania w lewo lub prawo.
- 5 - Aby zatrzymać pojazd, zwolnij dźwignię przepustnicy.

6 - Aby uzyskać najlepszą wydajność, zawsze kieruj antenę nadajnika w stronę samochodu.

Przewodnik rozwiązywania problemów:

- Upewnij się, że pojazd jest włączony.
 - Upewnij się, że baterie w nadajniku i pojeździe są wystarczająco naładowane.
 - Sprawdź czy baterie w nadajniku i pojeździe są włożone zgodnie z oznaczeniem biegunowości.
 - Sprawdź czy odległość między nadajnikiem a pojazdem nie przekracza 15 m.
 - Używanie więcej niż dwóch pojazdów o tej samej częstotliwości będzie zakłócać ich działanie.
- Jeśli występuje problem z połączeniem, przenieś się do innego miejsca lub spróbuj ponownie po chwili.



Ten produkt jest zgodny ze standardem 2009/48/EC.

Niniejszym Silverlit Toys Manufactory Ltd oświadcza, że typ urządzenia radiowego SK17027 jest zgodny z wymogami dyrektywy 2014/53/EU. Pełny tekst deklaracji zgodności UE jest dostępny pod następującym adresem internetowym: www.silverlit-dumel.pl

OSTRZEŻENIE! Produkt nie nadaje się dla dzieci poniżej 3 roku życia. Zawiera małe części, które można odłączyć i połknąć. Występuje ryzyko uduszenia. Opakowanie należy zachować, ponieważ zawiera ważne informacje. Producent zastrzega sobie prawo do wprowadzania zmian w kolorach i szczegółach technicznych. Wyprodukowano w Chinach.

BEZPIECZEŃSTWO:

Podczas użytkowania wewnętrzna moc w obwodzie elektrycznym może być dość wysoka (na przykład podczas obrotu o 360 stopni). W takim przypadku obwód bezpieczeństwa wyłączy pojazd na około 1 minutę. W tym czasie samochód nie będzie reagował na sygnały z nadajnika. Nie jest to wada, ale środek bezpieczeństwa, mający na celu ochronę obwodów elektronicznych. Po tym czasie samochód wznowi normalną pracę.



Zużyte, całkowicie rozładowane baterie i akumulatory muszą być wyrzucane do specjalnie oznakowanych pojemników, oddawane do punktów przyjmowania odpadów specjalnych lub sprzedawcom sprzętu elektrycznego.



Zużyte urządzenia elektryczne są surowcami wtórnymi – niewolno wyrzucać ich do pojemników na odpady domowe, ponieważ mogą zawierać substancje niebezpieczne dla zdrowia ludzkiego i środowiska! Prosimy o aktywną pomoc w oszczędnym gospodarowaniu zasobami naturalnymi i ochronie środowiska naturalnego przez przekazanie zużytego urządzenia do punktu składowania surowców wtórnych - zużytych urządzeń elektrycznych.

Działanie produktu może być zakłócanie polem elektromagnetycznym. W takim przypadku wyłącz zabawkę i włącz ponownie, wykonując polecenia z instrukcji obsługi. Jeśli działanie nie poprawi się, zmień lokalizację i baw się zabawką w innym miejscu.

Środki bezpieczeństwa/ Ostrzeżenia :

- Rodzicu, przeczytaj instrukcję razem z dzieckiem, zanim skorzystacie z zabawki po raz pierwszy.
- Zanim podniesiesz pojazd z ziemi, zatrzymaj go za pomocą zdalnego pilota.
- Nie zbliżaj rąk, włosów i części ubrania do zabawki podczas zabawy.
- Nie używaj zabawki na ulicy. Unikaj zderzeń z ludźmi, zwierzętami i meblami.
- Uwaga – Jakakolwiek własna modyfikacja zabawki niedozwolona w Deklaracji Zgodności skutkuje utratą gwarancji na zabawkę.
- Nie wkładaj kabelków do otworów gniazdek z prądem elektrycznym.

Ostrzeżenia dotyczące baterii:

- Nie ładuj baterii nieprzeznaczonych do ładowania.
- Baterie ładowalne muszą zostać wyjęte przed rozładowaniem.
- Baterie ładowalne należy ładować pod nadzorem dorosłych.
- Nie łącz różnych typów baterii i baterii nowych ze starymi.
- Nie łącz różnych typów baterii oraz baterii starych z nowymi.
- Używaj tylko rekomendowanego rodzaju baterii lub ich zamienników.
- Przy podłączaniu baterii, zwracaj uwagę na ich polaryzację.
- Zużyte baterie wyjmij z zabawki.
- Zacisków zasilania nie należy zwierać.

Konserwacja i czyszczenie:

- Zawsze wyjmuj baterie z zabawki, gdy nie jest używana przez długi czas.
- Czyść zabawkę delikatnie czystą szmatką.
- Trzymaj zabawkę z dala od źródeł ciepła.
- Nie zanurzaj zabawki w wodzie – może to spowodować uszkodzenie podzespołów elektronicznych.
- Wymień baterie kiedy są na wyczerpaniu.
- Używaj zabawki w temperaturze 5 – 35 stopni C.

